

## LATVIJAS MAKSĀJUMU BILANCE (PAMATRĀDĪTĀJI)

5 • 2002  
MĒNEŠA BIĻETENS

Maijā maksājumu bilances tekošā konta negatīvais saldo (29.0 milj. latu) salīdzinājumā ar iepriekšējā gada atbilstošo periodu nedaudz samazinājās. Pakalpojumu un kārtējo pārvedumu pozitīvā saldo kāpums bija lielāks nekā preču un ienākumu negatīvā saldo pieaugums. Preču eksports palielinājās par 2.9%, bet preču imports – par 9.4%.

Tekošā konta negatīvais saldo salīdzinājumā ar iepriekšējo mēnesi saruka par 3.7 milj. latu, preču eksportam pieaugot par 5.7%, bet preču importam būtiski nemainoties.

Pakalpojumu pozitīvais saldo salīdzinājumā ar iepriekšējā gada atbilstošo periodu palielinājās par 13.0 milj. latu, jo sniegto pakalpojumu apjoma pieaugums būtiski pārsniedza saņemto pakalpojumu apjoma kāpumu. Pakalpojumu pozitīvais saldo sedza 60.1% no preču negatīvā saldo. Uzlabojās visu pakalpojumu veidu saldo, visvairāk – pārvadājumu pakalpojumu pozitīvais saldo (par 8.9 milj. latu), jo pieauga sniegto pakalpojumu apjoms jūras transportā un citā transportā (galvenokārt dzelzceļa transporta kravu pārvadājumu pakalpojumi). Braucienu pakalpojumu negatīvais saldo samazinājās, palielinoties sniegto pakalpojumu (par 8.6%) un kritoties saņemto pakalpojumu (par 6.8%) apjomam. Arī citu pakalpojumu pozitīvā saldo kāpumu noteica sniegto pakalpojumu apjoma pieaugums (galvenokārt dažādi komercdarbības, profesionālie un tehniskie pakalpojumi).

Ienākumu negatīvais saldo palielinājās līdz 7.1 milj. latu (iepriekšējā gada atbilstošajā periodā – 3.2 milj. latu), jo pieauga nerezidentu tiešo investīciju ienākumi.

Kārtējo pārvedumu apgrozījums palielinājās, un to pozitīvais saldo (6.5 milj. latu) salīdzinājumā ar iepriekšējā gada atbilstošo periodu pieauga par 5.6 milj. latu. Privātā sektora saņemto kārtējo pārvedumu apjoms salīdzinājumā ar iepriekšējā gada atbilstošo periodu palielinājās par 11.2 milj. latu.

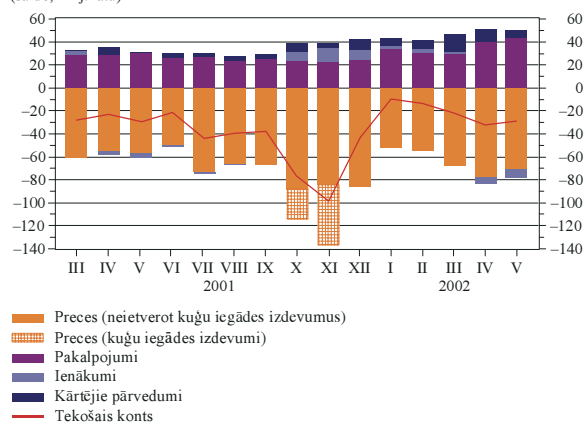
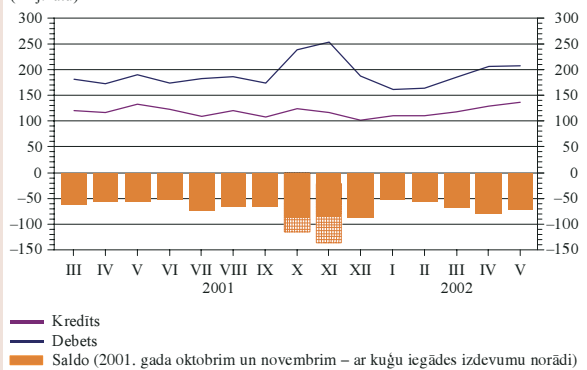
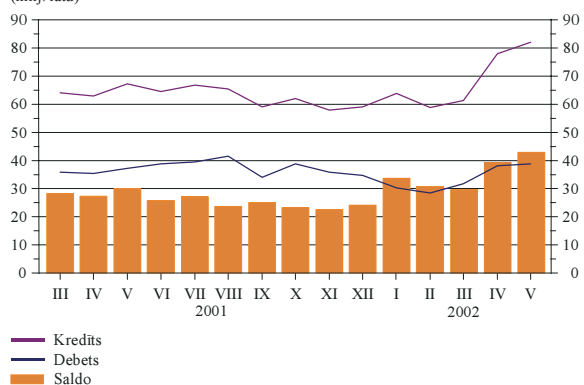
Kapitāla un finanšu konta pozitīvais saldo bija 46.3 milj. latu.

Tiešo investīciju pozitīvais saldo bija 24.3 milj. latu. Pieauga nerezidentu Latvijas uzņēmumu pašu kapitālā veikto ieguldījumu apjoms un reinvestētā peļņa.

Portfeļieguldījumu negatīvais saldo bija 35.8 milj. latu (galvenokārt samazinājās rezidentu ieguldījumu apjoms ārvalstu obligācijās un parādzīmēs).

Citu ieguldījumu saldo bija pozitīvs (40.6 milj. latu), un pārmaiņas skāra galvenokārt banku sektoru un citus sektorus. Citu ieguldījumu aktīvi saruka par 26.0 milj. latu, samazinoties ārvalstu kredītiestādēm izsniegto Latvijas banku īstermiņa aizdevumu apjomam. Citu ieguldījumu pasīvi pieauga par 14.6 milj. latu, jo par 34.9 milj. latu palielinājās Latvijas banku piesaistīto nerezidentu noguldījumu apjoms. Savukārt citi sektori samazināja aizņēmumu apjomu par 10.5 milj. latu.

Latvijas Bankai izpildot valūtas mijmaiņas darījumu līgumsaistības un valdībai veicot procentu maksājumus par 1999. gadā emitētajām eiroobligācijām, rezerves aktīvi maijā saruka par 9.5 milj. latu.

TEKOŠAIS KONTS  
(saldo; milj. latu)PRECES  
(milj. latu)PAKALPOJUMI  
(milj. latu)

## MĒNEŠA MAKSĀJUMU BILANCE (PAMATRĀDĪTĀJI)

(saldo; milj. latu)

	Tekošais konts					Kapitāla konts	Finanšu konts						Novirze
	Preces <sup>1</sup>	Pakalpojumi	Ienākumi	Kārtējie pārvedumi	Tiešās investīcijas		Portfeļieguldījumi	Atvasinātie finanšu instrumenti	Citi ieguldījumi	Rezerves aktīvi			
2001 <sup>2</sup>													
III	-28.6	-60.9	28.1	3.3	1.0	2.3	31.3	-0.3	25.7	0.6	12.3	-6.9	-5.1
IV	-23.2	-55.9	27.2	-2.1	7.6	3.0	2.2	30.4	-36.9	1.1	16.1	-8.5	18.0
V	-29.7	-57.2	29.8	-3.2	0.9	3.3	16.2	27.4	8.0	-1.0	-26.4	8.2	10.3
VI	-21.8	-51.0	25.6	-0.4	4.0	2.5	31.9	9.5	-103.6	1.6	137.7	-13.2	-12.6
VII	-44.4	-73.3	26.9	-1.0	2.9	1.7	39.6	16.7	-48.5	-1.7	99.8	-26.7	3.1
VIII	-39.7	-66.5	23.6	-0.7	3.8	1.9	46.1	43.4	50.9	-0.1	-61.3	13.2	-8.2
IX	-37.7	-66.1	24.9	0.2	3.2	1.3	42.6	6.2	4.5	1.8	25.6	4.5	-6.2
X	-76.8	-114.1	23.0	7.7	6.7	2.5	39.7	20.4	-2.5	-3.7	48.4	-22.9	34.6
XI	-98.5	-136.7	22.2	12.1	3.9	2.4	53.5	15.7	142.2	-0.4	7.1	-111.1	42.5
XII	-43.7	-85.7	24.1	8.4	9.4	1.8	96.4	-74.0	88.3	4.4	106.4	-28.6	-54.5
2002													
I <sup>2</sup>	-9.8	-52.1	33.5	1.4	7.5	0.9	19.2	20.4	4.3	-2.7	-3.2	0.4	-10.3
II <sup>2</sup>	-14.1	-54.4	30.5	2.5	7.3	0.1	11.8	24.3	-11.3	1.2	-15.6	13.2	2.2
III <sup>2</sup>	-22.0	-67.7	29.4	1.2	15.2	1.6	28.4	27.3	-24.0	1.1	29.1	-5.1	-8.0
IV	-32.7	-78.1	39.4	-5.3	11.3	0.4	22.1	17.4	-52.5	-0.7	46.0	11.9	10.2
V	-29.0	-71.2	42.8	-7.1	6.5	0.9	45.4	24.3	-35.8	6.8	40.6	9.5	-17.3

## TEKOŠAIS KONTS UN KAPITĀLA KONTS

(milj. latu)

	Tekošais konts										Kapitāla konts	
	Preces <sup>1</sup>		Pakalpojumi		Ienākumi		Kārtējie pārvedumi		Kredīts	Debets		
	Kredīts	Debets	Kredīts	Debets	Kredīts	Debets	Kredīts	Debets				
2001 <sup>2</sup>												
III	209.1	237.6	120.8	181.7	63.6	35.6	15.4	12.2	9.2	8.2	2.6	0.2
IV	209.2	232.4	116.9	172.8	62.5	35.2	14.6	16.7	15.2	7.6	3.7	0.7
V	222.2	252.0	132.7	189.9	66.9	37.1	14.4	17.6	8.3	7.3	4.2	0.9
VI	213.0	234.8	123.4	174.4	64.3	38.7	14.4	14.8	10.8	6.8	2.7	0.2
VII	201.1	245.5	109.4	182.6	66.3	39.4	14.1	15.1	11.2	8.3	2.8	1.0
VIII	211.4	251.2	120.4	186.9	65.1	41.5	14.0	14.7	11.9	8.1	2.3	0.5
IX	191.2	228.9	108.3	174.4	58.8	33.9	13.6	13.4	10.4	7.1	2.0	0.7
X	216.6	293.4	125.1	239.2	61.8	38.8	15.0	7.3	14.7	8.0	2.9	0.4
XI	203.3	301.8	117.4	254.1	57.7	35.6	15.8	3.7	12.3	8.4	2.7	0.3
XII	192.5	236.2	101.8	187.5	58.8	34.7	14.6	6.1	17.3	7.9	2.4	0.6
2002												
I <sup>2</sup>	206.9	216.6	110.1	162.2	63.4	30.0	14.7	13.4	18.6	11.1	1.5	0.5
II <sup>2</sup>	201.0	215.2	110.2	164.6	58.6	28.2	14.3	11.8	17.9	10.6	0.7	0.7
III <sup>2</sup>	219.1	241.1	118.1	185.9	60.9	31.5	14.9	13.8	25.2	9.9	2.3	0.7
IV	241.2	274.0	129.2	207.3	77.4	38.0	12.8	18.1	21.8	10.5	1.0	0.6
V	250.8	279.8	136.6	207.8	81.5	38.7	14.1	21.2	18.6	12.1	1.1	0.2

<sup>1</sup> Postenis "Preces" ietver vispārējās nozīmes preces un preces pārstrādei (šo divu posteņu pamatinformācijas avots ir Latvijas Republikas Centrālās statistikas pārvaldes publicētā ārējās tirdzniecības statistika), kā arī preču remontu, transporta organizāciju iegādātās preces un nemonētāro zeltu. Latvijas Republikas Centrālās statistikas pārvaldes apkopotie vispārējās nozīmes preču eksporta un preču importa dati ir koriģēti atbilstoši maksājumu bilances sagatavošanas metodoloģijai.

<sup>2</sup> Dati precizēti.

## TEKOŠAIS KONTS. IENĀKUMI

(milj. latu)

	Ienākumi		Atlīdzība nodarbinātajiem		Ieguldījumu ienākumi		Tiešās investīcijas		Portfeļieguldījumi		Citi ieguldījumi	
	Kredits	Debets	Kredits	Debets	Kredits	Debets	Kredits	Debets	Kredits	Debets	Kredits	Debets
2001 <sup>1</sup>												
III	15.4	12.2	5.4	0.2	10.0	11.9	0.3	5.6	5.4	0.8	4.4	5.5
IV	14.6	16.7	5.2	0.3	9.4	16.4	0.3	10.2	5.1	0.8	4.0	5.5
V	14.4	17.6	5.6	0.3	8.8	17.3	0.3	11.1	4.5	0.8	4.0	5.4
VI	14.4	14.8	5.6	0.3	8.8	14.6	0.3	8.6	4.5	0.8	4.0	5.2
VII	14.1	15.1	5.9	0.3	8.2	14.9	0.1	8.9	5.0	0.8	3.1	5.1
VIII	14.0	14.7	6.0	0.3	8.0	14.4	0.1	8.9	4.8	0.8	3.1	4.7
IX	13.6	13.4	5.6	0.3	8.1	13.2	0.1	7.4	4.9	0.7	3.1	5.0
X	15.0	7.3	6.8	0.3	8.2	7.1	-0.1	0.4	4.5	0.9	3.8	5.8
XI	15.8	3.7	6.7	0.3	9.1	3.4	-0.1	-3.4	5.4	1.6	3.8	5.2
XII	14.6	6.1	6.7	0.3	7.9	5.9	-0.1	-1.1	4.0	1.4	4.0	5.6
2002												
I <sup>1</sup>	14.7	13.4	6.8	0.2	7.9	13.2	0.4	6.5	4.1	1.2	3.4	5.4
II <sup>1</sup>	14.3	11.8	6.8	0.2	7.5	11.5	0.4	5.9	3.8	1.2	3.2	4.4
III <sup>1</sup>	14.9	13.8	6.7	0.2	8.3	13.6	0.4	6.9	4.3	1.3	3.5	5.4
IV	12.8	18.1	5.4	0.2	7.4	17.9	0.1	10.5	4.0	1.2	3.2	6.2
V	14.1	21.2	7.0	0.2	7.1	21.0	0.2	15.5	3.9	1.2	3.0	4.3

## FINANŠU KONTS. TIEŠĀS INVESTĪCIJAS

(saldo; milj. latu)

	Tiešās investīcijas		Pašu kapitāls		Reinvestētā peļņa		Cits kapitāls		Atvasinātie finanšu instrumenti	
	Ārvalstīs	Latvijā	Ārvalstīs	Latvijā	Ārvalstīs	Latvijā	Ārvalstīs	Latvijā	Ārvalstīs	Latvijā
2001 <sup>1</sup>										
III	-1.7	1.4	-1.4	1.2	-0.2	2.9	0	-2.7	0	0
IV	-1.2	31.6	-0.5	10.1	-0.2	7.4	-0.5	13.9	0	0.1
V	-1.1	28.5	-0.8	12.6	-0.2	5.6	-0.1	10.4	0	-0.1
VI	2.9	6.5	-0.4	8.1	-0.2	6.3	3.5	-7.9	0	0
VII	-0.4	17.1	0.1	5.0	-0.1	6.4	-0.5	5.7	0	0
VIII	-0.8	44.2	-0.4	2.9	-0.1	7.6	-0.3	33.7	0	0
IX	-1.0	7.2	-0.5	6.1	-0.1	6.0	-0.4	-4.9	0	0
X	2.1	18.3	1.4	27.9	0.1	-1.5	0.6	-8.1	0	0
XI	0.8	14.8	0.3	27.1	0.1	-5.3	0.4	-7.0	0	0
XII	0.1	-74.1	-0.4	20.0	0.1	-3.0	0.4	-91.2	0	0
2002										
I <sup>1</sup>	-2.8	23.2	-2.5	17.7	-0.2	4.5	-0.1	1.0	0	0
II <sup>1</sup>	-3.0	27.3	-2.7	21.4	-0.2	3.9	-0.1	2.0	0	0
III <sup>1</sup>	-3.0	30.2	-2.5	23.8	-0.2	4.9	-0.2	1.6	0	0
IV	-1.1	18.5	-0.1	3.2	-0.1	6.2	-0.8	9.1	0	0
V	-0.5	24.8	-0.1	13.3	-0.2	7.7	-0.3	3.8	0	0

<sup>1</sup> Dati precizēti.

## FINANŠU KONTS. PORTFEĻIEGULDĪJUMI UN ATVASINĀTIE FINANŠU INSTRUMENTI

(saldo; milj. latu)

	Portfeļieguldījumi										Atvasinātie finanšu instrumenti	
	Aktīvi		Pasīvi		Līdzdalības vērtspapīri		Parāda vērtspapīri				Aktīvi	Pasīvi
					Aktīvi	Pasīvi	Aktīvi		Pasīvi			
							Obligācijas un parādzīmes	Naudas tirgus instrumenti	Obligācijas un parādzīmes	Naudas tirgus instrumenti		
2001 <sup>1</sup>												
III	-1.7	27.3	8.9	0.3	-10.5	12.8	-23.4	27.0	27.0	0	-0.4	1.0
IV	-49.0	12.1	-11.8	0.2	-37.2	-1.4	-35.8	11.8	11.8	0	0.7	0.4
V	1.0	6.9	5.0	0.3	-4.0	-18.0	14.0	6.6	6.6	0	-1.0	0
VI	-94.3	-9.2	-21.8	-0.7	-72.5	-13.1	-59.4	-8.5	-8.5	0	0.5	1.0
VII	-45.4	-3.0	3.1	-0.4	-48.6	-46.5	-2.1	-2.6	-2.6	0	-0.3	-1.4
VIII	55.4	-4.5	-6.4	-0.3	61.7	31.6	30.2	-4.2	-4.2	0	0.5	-0.6
IX	4.8	-0.3	-3.7	-0.3	8.5	-9.9	18.5	0	0	0	0.1	1.7
X	-4.1	1.6	17.4	1.5	-21.6	29.1	-50.6	0.1	-0.1	0.3	-1.9	-1.7
XI	45.1	97.1	5.2	1.3	39.9	39.4	0.5	95.8	95.6	0.3	0.5	-0.8
XII	95.1	-6.8	6.9	0.3	88.2	4.0	84.2	-7.1	-7.4	0.3	0.8	3.6
2002												
I <sup>1</sup>	6.0	-1.7	-0.2	1.3	6.2	0.7	5.5	-3.0	-2.8	-0.3	-4.5	1.8
II <sup>1</sup>	-2.3	-9.0	0	0.6	-2.3	-6.3	4.1	-9.5	-9.3	-0.3	1.0	0.1
III <sup>1</sup>	-34.2	10.2	-12.9	18.3	-21.3	-20.9	-0.3	-8.1	-7.9	-0.3	0.8	0.2
IV	-52.3	-0.3	-1.2	0.5	-51.1	-53.9	2.9	-0.8	-0.7	0	-1.8	1.1
V	-29.0	-6.8	2.1	-4.0	-31.1	-34.6	3.6	-2.8	-2.8	0	0.7	6.1

## FINANŠU KONTS. CITI IEGULDĪJUMI

(saldo; milj. latu)

	Citi ieguldījumi											
	Aktīvi		Pasīvi		Monētārās iestādes		Valdība		Bankas		Citi sektori	
					Aktīvi	Pasīvi	Aktīvi	Pasīvi	Aktīvi	Pasīvi	Aktīvi	Pasīvi
2001 <sup>1</sup>												
III	59.3	-47.0	-0.1	0.3	-1.6	-0.1	62.4	-51.2	-1.4	4.0		
IV	-2.5	18.6	0	3.5	0.7	-0.4	-9.4	23.3	6.2	-7.9		
V	-37.1	10.7	0	-3.1	-0.9	0.1	-42.7	19.1	6.5	-5.4		
VI	-14.8	152.5	-0.1	-1.5	-0.2	-0.5	-21.1	143.4	6.5	11.1		
VII	67.7	32.1	0.1	-1.4	1.0	1.0	61.5	28.2	5.1	4.3		
VIII	-68.1	6.8	-0.1	0	0.2	2.1	-73.8	2.5	5.7	2.2		
IX	11.4	14.1	0	0.3	0.3	-1.4	6.1	12.2	5.0	3.0		
X	-33.2	81.6	0.1	-0.1	-0.3	2.3	-42.3	48.3	9.4	31.0		
XI	-148.9	156.0	0	0	-4.0	1.4	-158.2	122.5	13.3	32.2		
XII	67.7	38.6	-0.1	-1.2	0.2	-0.1	63.6	8.0	4.0	32.0		
2002												
I <sup>1</sup>	-70.9	67.7	0.1	10.8	0.5	0.2	-52.9	53.3	-18.6	3.5		
II <sup>1</sup>	13.5	-29.1	0	-12.6	0	0.7	15.8	-17.8	-2.3	0.6		
III <sup>1</sup>	-52.1	81.2	-0.1	6.7	1.5	-1.9	-50.8	85.1	-2.7	-8.7		
IV	44.8	1.1	0	-6.7	2.0	-1.0	41.6	7.3	1.3	1.5		
V	26.0	14.6	0.1	0.1	0.1	0.2	27.7	24.9	-1.9	-10.5		

<sup>1</sup> Dati precizēti.

Dažkārt sakarā ar datu elektroniskās apstrādes tehnoloģijas specifiku skaitļu noapaļošanas dēļ iespējamas nelielas atšķirības starp uzrādīto kopējo apjomu un saskaitāmo kopsummu.

Latvijas maksājumu bilances pamatrādītāji visagrāk tiek publicēti Latvijas Bankas interneta lapā ([www.bank.lv](http://www.bank.lv)).

© Latvijas Banka, 2002

Pārpublicējot obligāta avota norāde.

Latvijas Banka  
K. Valdemāra ielā 2a, Rīgā, LV-1050  
Tālrunis: 702 2300 Fakss: 702 2420