

LATVIJAS MAKSĀJUMU BILANCE (PAMATRĀDĪTĀJI)

8 • 2002
MĒNEŠA BIĻETENS

Augustā maksājumu bilances tekošā konta negatīvais saldo būtiski uzlabojās, jo strauji auga preču eksports. Tekošā konta negatīvais saldo (27.7 milj. latu) samazinājās gan salīdzinājumā ar iepriekšējo mēnesi (par 14.9 milj. latu), gan salīdzinājumā ar iepriekšējā gada atbilstošo periodu (par 12.0 milj. latu). Salīdzinājumā ar jūliju preču eksports pieauga par 7.1% un sasniedza lielāko 2002. gada mēneša apjomu, bet preču imports samazinājās par 5.1%, preču negatīvajam saldo sarūkot par 20.2 milj. latu. Arī salīdzinājumā ar iepriekšējā gada atbilstošo periodu preču eksporta kāpums (16.7%) bija ievērojami lielāks nekā preču importa pieaugums (7.9%).

Pakalpojumu pozitīvais saldo salīdzinājumā ar iepriekšējā gada atbilstošo periodu samazinājās par 5.2 milj. latu. Kritumu, ko noteica pārvadājumu pakalpojumu pozitīvā saldo sarūkums sakarā ar mazāku sniegto pakalpojumu apjomu jūras transportā (kravu pārvadājumi un ostu pakalpojumi), sedza kārtējo pārvedumu pozitīvā saldo kāpums. Braucienų pakalpojumu negatīvais saldo būtiski nemainījās, bet, tāpat kā iepriekšējos mēnešos, palielinājās ar braucieniem saistīto sniegto pakalpojumu un saņemto pakalpojumu apjoms. Citu pakalpojumu pozitīvā saldo kāpumu (5.5 milj. latu) galvenokārt noteica apdrošināšanas pakalpojumu negatīvā saldo samazināšanās, finanšu pakalpojumu pozitīvā saldo palielināšanās un tirdzniecības starpniecības un citu ar tirdzniecību saistītu pakalpojumu saldo uzlabošanās, un tas daļēji kompensēja pārvadājumu pakalpojumu pozitīvā saldo kritumu.

Ienākumu negatīvais saldo salīdzinājumā ar iepriekšējā gada atbilstošo periodu nedaudz palielinājās. Pieauga nerezidentu gūtie tiešo investīciju līdzdalības ienākumi (tie gandrīz visi tika reinvestēti) un ārvalstīs nodarbināto rezidentu ienākumi.

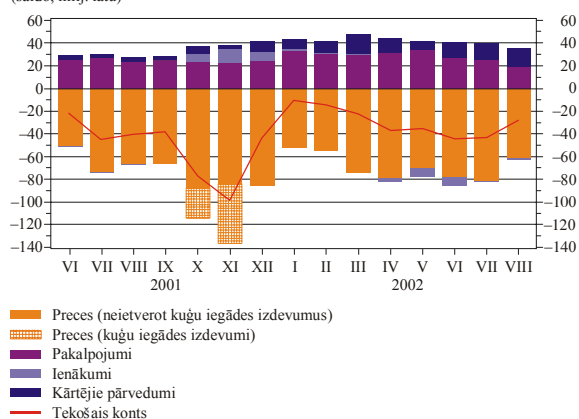
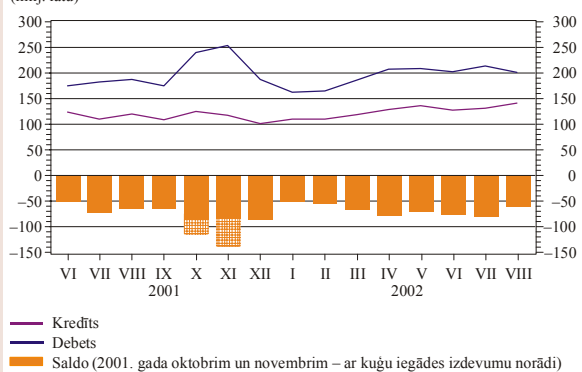
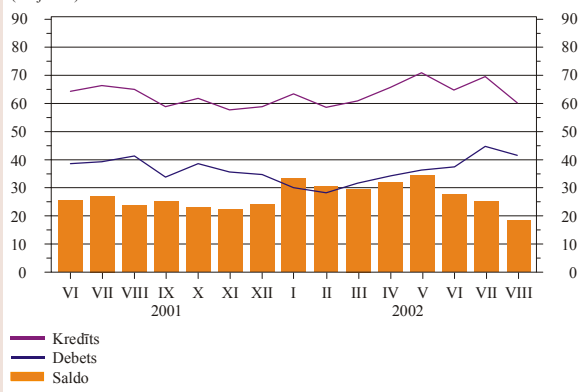
Kārtējo pārvedumu pozitīvais saldo palielinājās gan salīdzinājumā ar iepriekšējo mēnesi, gan salīdzinājumā ar iepriekšējā gada atbilstošo periodu. Kāpumu salīdzinājumā ar iepriekšējā gada atbilstošo periodu (par 12.4 milj. latu) noteica privātā sektora saņemto kārtējo pārvedumu apjoma pieaugums sakarā ar to, ka, sākot ar 2002. gadu, maksājumu bilancē tiek ietverta informācija par tiem privātpersonu ārējiem maksājumiem, kurus tās veikušas, izmantojot banku pakalpojumus.

Kapitāla un finanšu konta pozitīvais saldo bija 20.1 milj. latu.

Tiešo investīciju pozitīvais saldo sasniedza 19.6 milj. latu, un tiešās investīcijas bija galvenais tekošā konta finansēšanas avots (70.8% no tekošā konta negatīvā saldo). Ārvalstu tiešo investīciju veidā Latvijā tika ieguldīti 20.0 milj. latu, t.sk. uzņēmumu pašu kapitālā un reinvestētās peļņas veidā – 14.6 milj. latu (73.0% no Latvijā veiktajām tiešajām investīcijām).

Portfeļieguldījumu saldo bija negatīvs (23.0 milj. latu), jo Latvijas bankas galvenokārt palielināja ieguldījumus ārvalstu obligācijās un parādzīmēs.

Citu ieguldījumu pozitīvais saldo sasniedza 63.9 milj. latu, galvenokārt augot Latvijas banku piesaistīto noguldījumu apjomam.

TEKOŠAIS KONTS
(saldo; milj. latu)PRECES
(milj. latu)PAKALPOJUMI
(milj. latu)

MĒNEŠA MAKSĀJUMU BILANCE (PAMATRĀDĪTĀJI)

(saldo; milj. latu)

	Tekošais konts					Kapitāla konts	Finanšu konts					Novirze	
	Preces ¹	Pakalpojumi	Ienākumi	Kārtējie pārvedumi	Tiešās investīcijas		Portfeļieguldījumi	Atvasinātie finanšu instrumenti	Citi ieguldījumi	Rezerves aktīvi			
2001													
VI	-21.8	-51.0	25.6	-0.4	4.0	2.5	31.9	9.5	-103.6	1.6	137.7	-13.2	-12.6
VII	-44.4	-73.3	26.9	-1.0	2.9	1.7	39.6	16.7	-48.5	-1.7	99.8	-26.7	3.1
VIII	-39.7	-66.5	23.6	-0.7	3.8	1.9	46.1	43.4	50.9	-0.1	-61.3	13.2	-8.2
IX	-37.7	-66.1	24.9	0.2	3.2	1.3	42.6	6.2	4.5	1.8	25.6	4.5	-6.2
X	-76.8	-114.1	23.0	7.7	6.7	2.5	39.7	20.4	-2.5	-3.7	48.4	-22.9	34.6
XI	-98.5	-136.7	22.2	12.1	3.9	2.4	53.5	15.7	142.2	-0.4	7.1	-111.1	42.5
XII	-43.7	-85.7	24.1	8.4	9.4	1.8	96.4	-74.0	88.3	4.4	106.4	-28.6	-54.5
2002													
I ¹	-7.7	-52.2	33.7	2.5	8.3	1.3	15.9	18.4	4.3	-2.7	-4.4	0.4	-9.4
II ¹	-12.2	-54.5	30.8	3.6	7.9	0.6	8.5	22.3	-11.3	1.2	-16.8	13.2	3.1
III ¹	-24.8	-72.9	29.8	2.3	16.0	1.2	30.0	30.3	-24.0	1.1	27.7	-5.1	-6.4
IV ¹	-37.3	-77.9	31.5	-3.7	12.8	0.7	31.8	18.2	-54.6	-0.7	57.1	11.9	4.7
V ¹	-35.6	-70.0	34.5	-8.2	8.0	1.0	65.6	27.0	-32.8	6.8	55.1	9.5	-31.0
VI ¹	-43.9	-77.7	27.7	-7.3	13.3	0.5	-1.7	37.8	23.2	-1.1	-72.5	11.0	45.1
VII	-42.6	-81.4	25.0	-0.8	14.6	1.0	44.5	15.7	-8.2	-2.9	28.5	11.4	-2.9
VIII	-27.7	-61.2	18.4	-1.1	16.2	0.3	19.8	19.6	-23.0	2.0	63.9	-42.7	7.7

TEKOŠAIS KONTS UN KAPITĀLA KONTS

(milj. latu)

	Tekošais konts										Kapitāla konts	
	Preces ¹		Pakalpojumi		Ienākumi		Kārtējie pārvedumi		Kredits	Debets		
	Kredits	Debets	Kredits	Debets	Kredits	Debets	Kredits	Debets				
2001												
VI	213.0	234.8	123.4	174.4	64.3	38.7	14.4	14.8	10.8	6.8	2.7	0.2
VII	201.1	245.5	109.4	182.6	66.3	39.4	14.1	15.1	11.2	8.3	2.8	1.0
VIII	211.4	251.2	120.4	186.9	65.1	41.5	14.0	14.7	11.9	8.1	2.3	0.5
IX	191.2	228.9	108.3	174.4	58.8	33.9	13.6	13.4	10.4	7.1	2.0	0.7
X	216.6	293.4	125.1	239.2	61.8	38.8	15.0	7.3	14.7	8.0	2.9	0.4
XI	203.3	301.8	117.4	254.1	57.7	35.6	15.8	3.7	12.3	8.4	2.7	0.3
XII	192.5	236.2	101.8	187.5	58.8	34.7	14.6	6.1	17.3	7.9	2.4	0.6
2002												
I ²	207.7	215.5	110.1	162.3	63.6	29.9	14.5	12.0	19.6	11.3	1.4	0.2
II ²	201.6	213.9	110.2	164.7	58.8	28.0	14.0	10.4	18.6	10.8	0.7	0.2
III ²	220.1	244.9	118.1	191.0	61.1	31.3	14.7	12.4	26.1	10.2	1.9	0.6
IV ²	234.9	272.2	129.6	207.5	65.9	34.4	14.1	17.8	25.3	12.4	1.0	0.3
V ²	242.3	277.9	137.1	207.1	70.6	36.1	13.9	22.1	20.7	12.7	1.2	0.2
VI ²	230.8	274.7	126.4	204.1	65.2	37.4	14.2	21.4	25.0	11.7	1.0	0.4
VII	240.8	283.4	131.2	212.6	69.7	44.7	13.9	14.7	26.0	11.4	1.8	0.9
VIII	247.8	275.5	140.5	201.7	60.1	41.7	14.8	15.9	32.4	16.2	0.8	0.5

Latvijas bankas no nerezidentu nebankām piesaistīja pieprasījuma noguldījumus (94.1 milj. latu), atmaksāja iepriekš no nerezidentiem piesaistītos īstermiņa noguldījumus un daļu līdzekļu izmantoja noguldījumu apjoma palielināšanai nerezidentu kredītiestādēs. Banku citu ieguldījumu pozitīvais saldo augustā bija 46.1 milj. latu, bet citu sektoru citu ieguldījumu pozitīvais saldo – 16.0 milj. latu.

Latvijas Bankai veicot īstermiņa valūtas mijmaiņas darījumus ar bankām, rezerves aktīvi augustā pieauga par 42.7 milj. latu.

¹ Postenis "Preces" ietver vispārējās nozīmes preces un preces pārstrādei (šo divu posteņu pamatinformācijas avots ir Latvijas Republikas Centrālās statistikas pārvaldes publicētā ārējās tirdzniecības statistika), kā arī preču remontu, transporta organizāciju iegādātās preces un nemonetāro zeltu. Latvijas Republikas Centrālās statistikas pārvaldes apkopotie vispārējās nozīmes preču eksporta un preču importa dati ir koriģēti atbilstoši maksājumu bilances sagatavošanas metodoloģijai.

² Dati precizēti.

TEKOŠAIS KONTS. IENĀKUMI

(milj. latu)

	Ienākumi		Ieguldījumu ienākumi									
			Atlīdzība nodarbinātajiem				Tiešās investīcijas		Portfeļieguldījumi		Citi ieguldījumi	
	Kredīts	Debets	Kredīts	Debets	Kredīts	Debets	Kredīts	Debets	Kredīts	Debets	Kredīts	Debets
2001												
VI	14.4	14.8	5.6	0.3	8.8	14.6	0.3	8.6	4.5	0.8	4.0	5.2
VII	14.1	15.1	5.9	0.3	8.2	14.9	0.1	8.9	5.0	0.8	3.1	5.1
VIII	14.0	14.7	6.0	0.3	8.0	14.4	0.1	8.9	4.8	0.8	3.1	4.7
IX	13.6	13.4	5.6	0.3	8.1	13.2	0.1	7.4	4.9	0.7	3.1	5.0
X	15.0	7.3	6.8	0.3	8.2	7.1	-0.1	0.4	4.5	0.9	3.8	5.8
XI	15.8	3.7	6.7	0.3	9.1	3.4	-0.1	-3.4	5.4	1.6	3.8	5.2
XII	14.6	6.1	6.7	0.3	7.9	5.9	-0.1	-1.1	4.0	1.4	4.0	5.6
2002												
I ¹	14.5	12.0	6.8	0.2	7.6	11.8	0.1	4.4	4.1	1.2	3.4	6.2
II ¹	14.0	10.4	6.8	0.2	7.2	10.2	0.1	3.8	3.8	1.2	3.2	5.1
III ¹	14.7	12.4	6.7	0.2	8.0	12.2	0.1	4.7	4.3	1.3	3.5	6.2
IV ¹	14.1	17.8	6.8	0.2	7.3	17.5	0	10.3	4.0	1.2	3.3	6.0
V ¹	13.9	22.1	7.0	0.2	7.0	21.8	0	15.5	3.9	1.2	3.0	5.2
VI ¹	14.2	21.4	6.8	0.2	7.4	21.2	0	14.4	3.8	1.3	3.6	5.5
VII	13.9	14.7	6.6	0.2	7.3	14.5	0.2	9.9	4.3	1.2	2.7	3.3
VIII	14.8	15.9	7.1	0.2	7.7	15.7	0.2	9.8	4.4	1.2	3.1	4.7

FINANŠU KONTS. TIEŠĀS INVESTĪCIJAS

(saldo; milj. latu)

	Tiešās investīcijas									
			Pašu kapitāls		Reinvestētā peļņa		Cits kapitāls		Atvasinātie finanšu instrumenti	
	Ārvalstīs	Latvijā	Ārvalstīs	Latvijā	Ārvalstīs	Latvijā	Ārvalstīs	Latvijā	Ārvalstīs	Latvijā
2001										
VI	2.9	6.5	-0.4	8.1	-0.2	6.3	3.5	-7.9	0	0
VII	-0.4	17.1	0.1	5.0	-0.1	6.4	-0.5	5.7	0	0
VIII	-0.8	44.2	-0.4	2.9	-0.1	7.6	-0.3	33.7	0	0
IX	-1.0	7.2	-0.5	6.1	-0.1	6.0	-0.4	-4.9	0	0
X	2.1	18.3	1.4	27.9	0.1	-1.5	0.6	-8.1	0	0
XI	0.8	14.8	0.3	27.1	0.1	-5.3	0.4	-7.0	0	0
XII	0.1	-74.1	-0.4	20.0	0.1	-3.0	0.4	-91.2	0	0
2002										
I ¹	0.3	18.1	0	16.0	0	3.1	0.3	-1.0	0	0
II ¹	0.1	22.2	-0.2	19.6	0	2.5	0.3	0	0	0
III ¹	0.1	30.2	-0.1	27.1	0	3.5	0.2	-0.4	0	0
IV ¹	-0.7	18.9	-1.1	6.5	0	6.0	0.3	6.4	0	0
V ¹	-0.7	27.8	-1.1	12.9	0	7.1	0.3	7.7	0	0
VI ¹	-0.7	38.5	-1.1	22.0	0	8.1	0.4	8.4	0	0
VII	-1.8	17.4	-0.9	7.5	-0.2	8.1	-0.6	1.8	0	0
VIII	-0.5	20.0	-0.2	6.1	-0.1	8.5	-0.2	5.4	0	0

¹ Dati precizēti.

FINANŠU KONTS. PORTFEĻIEGULDĪJUMI UN ATVASINĀTIE FINANŠU INSTRUMENTI

(saldo; milj. latu)

	Portfeļieguldījumi										Atvasinātie finanšu instrumenti	
	Aktīvi	Pasīvi	Līdzdalības vērtspapīri		Parāda vērtspapīri						Aktīvi	Pasīvi
			Aktīvi	Pasīvi	Aktīvi			Pasīvi				
					Obligācijas un parādzīmes	Naudas tirgus instrumenti		Obligācijas un parādzīmes	Naudas tirgus instrumenti			
2001												
VI	-94.3	-9.2	-21.8	-0.7	-72.5	-13.1	-59.4	-8.5	-8.5	0	0.5	1.0
VII	-45.4	-3.0	3.1	-0.4	-48.6	-46.5	-2.1	-2.6	-2.6	0	-0.3	-1.4
VIII	55.4	-4.5	-6.4	-0.3	61.7	31.6	30.2	-4.2	-4.2	0	0.5	-0.6
IX	4.8	-0.3	-3.7	-0.3	8.5	-9.9	18.5	0	0	0	0.1	1.7
X	-4.1	1.6	17.4	1.5	-21.6	29.1	-50.6	0.1	-0.1	0.3	-1.9	-1.7
XI	45.1	97.1	5.2	1.3	39.9	39.4	0.5	95.8	95.6	0.3	0.5	-0.8
XII	95.1	-6.8	6.9	0.3	88.2	4.0	84.2	-7.1	-7.4	0.3	0.8	3.6
2002												
I ¹	6.0	-1.7	-0.2	1.3	6.2	0.7	5.5	-3.0	-2.8	-0.3	-4.5	1.8
II ¹	-2.3	-9.0	0	0.6	-2.3	-6.3	4.1	-9.5	-9.3	-0.3	1.0	0.1
III ¹	-34.2	10.2	-12.9	18.3	-21.3	-20.9	-0.3	-8.1	-7.9	-0.3	0.8	0.2
IV ¹	-51.3	-3.3	-0.9	-0.5	-50.4	-53.0	2.6	-2.8	-2.8	0	-1.8	1.1
V ¹	-25.4	-7.4	2.1	-4.7	-27.4	-31.0	3.6	-2.8	-2.8	0	0.7	6.1
VI ¹	12.3	10.8	-0.3	13.3	12.6	8.1	4.5	-2.4	-2.4	0	-5.5	4.4
VII	3.8	-12.0	0.4	-13.2	3.3	-3.2	6.6	1.2	1.2	0	1.2	-4.1
VIII	-24.8	1.8	0.1	-1.6	-24.9	-25.5	0.6	3.4	3.4	0	4.3	-2.3

FINANŠU KONTS. CITI IEGULDĪJUMI

(saldo; milj. latu)

	Citi ieguldījumi									
	Aktīvi	Pasīvi	Monētārās iestādes		Valdība		Bankas		Citi sektori	
			Aktīvi	Pasīvi	Aktīvi	Pasīvi	Aktīvi	Pasīvi	Aktīvi	Pasīvi
2001										
VI	-14.8	152.5	-0.1	-1.5	-0.2	-0.5	-21.1	143.4	6.5	11.1
VII	67.7	32.1	0.1	-1.4	1.0	1.0	61.5	28.2	5.1	4.3
VIII	-68.1	6.8	-0.1	0	0.2	2.1	-73.8	2.5	5.7	2.2
IX	11.4	14.1	0	0.3	0.3	-1.4	6.1	12.2	5.0	3.0
X	-33.2	81.6	0.1	-0.1	-0.3	2.3	-42.3	48.3	9.4	31.0
XI	-148.9	156.0	0	0	-4.0	1.4	-158.2	122.5	13.3	32.2
XII	67.7	38.6	-0.1	-1.2	0.2	-0.1	63.6	8.0	4.0	32.0
2002										
I ¹	-71.9	67.4	0.1	10.8	0.5	0.2	-52.9	53.3	-19.6	3.2
II ¹	12.6	-29.4	0	-12.6	0	0.7	15.8	-17.8	-3.3	0.3
III ¹	-53.2	80.9	-0.1	6.7	1.3	-1.9	-50.8	85.1	-3.6	-9.0
IV ¹	50.0	7.1	0	-6.7	2.0	-1.0	41.6	7.3	6.4	7.4
V ¹	32.4	22.7	0.1	0.1	0.1	0.2	27.7	24.9	4.4	-2.4
VI ¹	-101.1	28.5	0	1.0	-0.9	-0.4	-104.0	17.8	3.8	10.2
VII	-20.7	49.2	0.2	-4.0	0.2	0	-16.3	52.6	-4.7	0.6
VIII	-8.8	72.6	0	-0.2	1.5	0.5	-23.5	69.6	13.3	2.7

¹ Dati precizēti.

Dažkārt sakarā ar datu elektroniskās apstrādes tehnoloģijas specifiku skaitļu noapaļošanas dēļ iespējamas nelielas atšķirības starp uzrādīto kopējo apjomu un saskaitāmo kopsummu.

Latvijas maksājumu bilances pamatrādītāji visagrāk tiek publicēti Latvijas Bankas interneta lapā (www.bank.lv).