

LATVIJAS MAKSĀJUMU BILANCE (PAMATRĀDĪTĀJI)

10 • 2003
MĒNEŠA BIĻETENS

Maksājumu bilances tekošā konta negatīvais saldo oktobrī samazinājās (līdz 43.0 milj. latu – vienam no zemākajiem līmeņiem 2003. gadā) un salīdzinājumā ar iepriekšējā gada atbilstošo periodu uzlabojās (par 9.8 milj. latu). Preču eksports sasniedza līdz šim augstāko līmeni, un vienlaikus pieauga arī preču imports. Salīdzinājumā ar iepriekšējā gada atbilstošo periodu preču eksports pieauga par 20.0 milj. latu jeb 13.3%, bet preču imports – par 30.2 milj. latu jeb 12.0%. Pakalpojumu pozitīvā saldo nelielais kāpums sedza ienākumu pozitīvā saldo kritumu. Kārtējo pārvedumu pozitīvais saldo palielinājās par 20.0 milj. latu. Pakalpojumu, ienākumu un kārtējo pārvedumu pozitīvais saldo sedza 61.1% no preču negatīvā saldo.

Pakalpojumu pozitīvais saldo salīdzinājumā ar iepriekšējā gada atbilstošo periodu palielinājās par 3.1 milj. latu, vairāk pieaugot nerezidentiem sniegto pakalpojumu apjomam. Visvairāk palielinājās sniegto citu pakalpojumu (galvenokārt būvniecības) un braucienu pakalpojumu apjoms.

Līdzīgi kā iepriekšējā gada atbilstošajā periodā, arī 2003. gada oktobrī ienākumu saldo kļuva pozitīvs (6.0 milj. latu). Salīdzinājumā ar iepriekšējā gada atbilstošo periodu ienākumu pozitīvais saldo bija par 3.1 milj. latu mazāks, jo lielāks bija nerezidentu Latvijā gūto tiešo investīciju ienākumu apjoms.

Saņemto kārtējo pārvedumu apjoms oktobrī sasniedza 55.0 milj. latu, un to pozitīvais saldo salīdzinājumā ar iepriekšējā gada atbilstošo periodu pieauga par 20.0 milj. latu. Kāpumu noteica citu sektoru (t.sk. privātpersonu) saņemto kārtējo pārvedumu apjoma pieaugums.

Kapitāla un finanšu konta pozitīvais saldo bija 33.1 milj. latu.

Tiešo investīciju pozitīvais saldo oktobrī pieauga gan salīdzinājumā ar iepriekšējā gada atbilstošo periodu, gan salīdzinājumā ar iepriekšējo mēnesi un sasniedza visaugstāko līmeni 2003. gadā (25.7 milj. latu). Latvijā tiešo investīciju veidā tika ieguldīti 26.6 milj. latu (t.sk. cita kapitāla veidā – 18.4 milj. latu). Uzņēmumu pašu kapitālā un reinvestētās peļņas veidā tika investēti attiecīgi 5.1 milj. latu un 3.1 milj. latu.

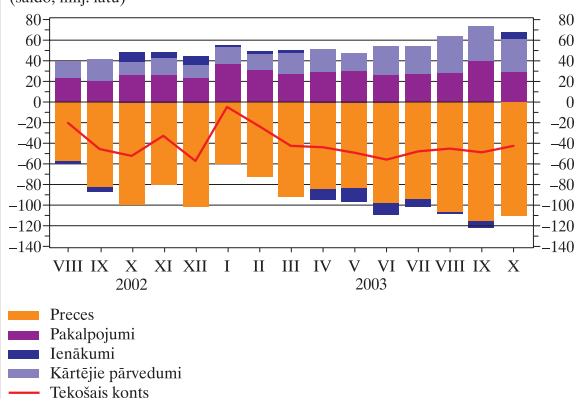
Portfeļieguldījumu negatīvais saldo bija 52.8 milj. latu. Rezidenti (galvenokārt bankas) iegādājās ārvalstu parāda vērtspapirus (obligācijas un parādzīmes).

Citu ieguldījumu saldo kļuva negatīvs (11.6 milj. latu), nozīmīgākajām pārmaiņām notiekot banku sektorā. Citu ieguldījumu pasīvi saruka par 29.9 milj. latu, galvenokārt bankām samazinot saistības pret ārvalstu kredītiestādēm. Citu ieguldījumu aktīvi kritās par 18.4 milj. latu, galvenokārt bankām samazinot īstermiņa aizdevumu apjomu nerezidentiem.

Oktobrī rezerves aktīvi saruka par 71.9 milj. latu, Latvijas Bankai izpildot valūtas mijmaiņas darījumu saistības.

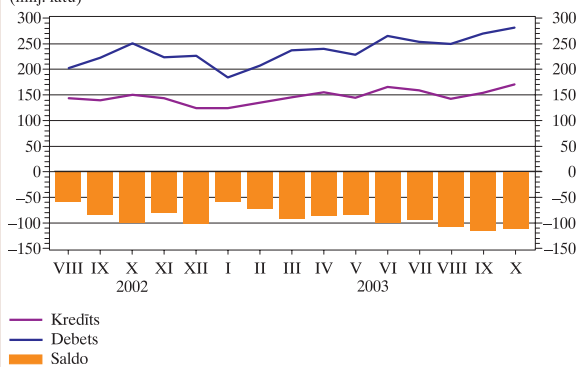
TEKOŠAIS KONTS

(saldo; milj. latu)



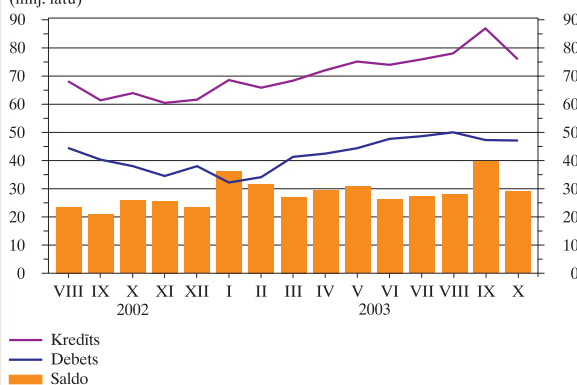
PRECES

(milj. latu)



PAKALPOJUMI

(milj. latu)



MĒNEŠA MAKSĀJUMU BILANCE (PAMATRĀDĪTĀJI)

(saldo; milj. latu)

| | Tekošais konts | | | | | Kapitāla konts | Finanšu konts | | | | | | Novirze |
|------|---------------------|-------------|----------|--------------------|---------------------|----------------|--------------------|---------------------------------|------------------|-----------------|--------|-------|---------|
| | Preces ¹ | Pakalpojumi | Ienākumi | Kārtējie pārvedumi | Tiešās investīcijas | | Portfeļieguldījumi | Atvasinātie finanšu instrumenti | Citi ieguldījumi | Rezerves aktīvi | | | |
| 2002 | | | | | | | | | | | | | |
| VIII | -20.4 | -58.5 | 23.7 | -1.5 | 15.8 | 0.4 | 13.4 | 20.3 | -23.0 | 2.4 | 56.3 | -42.7 | 6.7 |
| IX | -45.9 | -83.4 | 21.0 | -4.1 | 20.5 | 0.9 | 57.3 | 20.2 | 8.6 | 2.6 | 36.8 | -10.9 | -12.3 |
| X | -52.8 | -100.4 | 26.0 | 9.1 | 12.5 | 0.9 | 57.7 | 6.8 | -31.6 | -2.8 | 40.4 | 44.9 | -5.8 |
| XI | -32.8 | -80.9 | 25.8 | 5.4 | 16.9 | 1.0 | 38.1 | 8.2 | 22.4 | -0.7 | -9.7 | 17.9 | -6.4 |
| XII | -57.7 | -101.7 | 23.5 | 7.6 | 12.9 | 0.6 | 60.4 | 6.6 | -19.5 | 4.8 | 129.0 | -60.5 | -3.3 |
| 2003 | | | | | | | | | | | | | |
| I | -4.9 | -59.9 | 36.5 | 0.8 | 17.7 | 0.2 | 24.3 | 20.4 | -32.1 | 2.2 | -13.5 | 47.3 | -19.6 |
| II | -23.6 | -72.9 | 31.8 | 1.9 | 15.6 | 0.7 | 31.6 | 18.5 | -34.9 | -1.7 | 78.4 | -28.7 | -8.6 |
| III | -42.8 | -92.1 | 27.2 | 1.4 | 20.7 | 0.4 | 1.4 | 23.6 | 28.6 | -5.6 | -115.9 | 70.7 | 40.9 |
| IV | -44.3 | -85.4 | 29.7 | -10.0 | 21.5 | 1.3 | 35.4 | 18.8 | -14.6 | 6.7 | 70.7 | -46.1 | 7.6 |
| V | -49.7 | -84.2 | 30.8 | -12.9 | 16.5 | 1.6 | 55.9 | 22.6 | 17.3 | 4.6 | 50.1 | -38.6 | -7.8 |
| VI | -56.4 | -99.1 | 26.3 | -10.8 | 27.3 | 2.8 | 11.4 | 18.2 | -21.6 | -6.9 | 10.3 | 11.4 | 42.2 |
| VII | -48.1 | -94.5 | 27.3 | -7.1 | 26.1 | 1.4 | 73.8 | 5.8 | -21.8 | -0.3 | 93.6 | -3.5 | -27.1 |
| VIII | -45.3 | -107.8 | 28.1 | -0.4 | 34.8 | 1.2 | 72.8 | -9.6 | -31.1 | -4.5 | 104.6 | 13.5 | -28.7 |
| IX | -48.9 | -116.0 | 39.7 | -6.2 | 33.6 | 2.4 | 21.0 | 20.5 | -28.0 | 6.0 | 99.9 | -77.4 | 25.5 |
| X | -43.0 | -110.7 | 29.1 | 6.0 | 32.5 | 1.7 | 31.4 | 25.7 | -52.8 | -1.9 | -11.6 | 71.9 | 9.9 |

TEKOŠAIS KONTS UN KAPITĀLA KONTS

(milj. latu)

| | Tekošais konts | | | | | | | | | | Kapitāla konts | |
|------|---------------------|--------|-------------|--------|----------|--------|--------------------|--------|---------|--------|----------------|-----|
| | Preces ¹ | | Pakalpojumi | | Ienākumi | | Kārtējie pārvedumi | | Kredīts | Debets | | |
| | Kredīts | Debets | Kredīts | Debets | Kredīts | Debets | Kredīts | Debets | | | | |
| 2002 | | | | | | | | | | | | |
| VIII | 260.0 | 280.4 | 143.8 | 202.4 | 68.2 | 44.5 | 14.7 | 16.2 | 33.2 | 17.4 | 0.8 | 0.5 |
| IX | 250.2 | 296.1 | 139.8 | 223.1 | 61.6 | 40.5 | 13.8 | 17.9 | 35.0 | 14.5 | 1.2 | 0.3 |
| X | 263.9 | 316.7 | 150.6 | 251.0 | 64.1 | 38.1 | 15.3 | 6.2 | 33.8 | 21.3 | 1.2 | 0.2 |
| XI | 252.2 | 284.9 | 143.1 | 224.0 | 60.5 | 34.7 | 15.3 | 9.9 | 33.2 | 16.3 | 1.2 | 0.1 |
| XII | 238.0 | 295.6 | 124.5 | 226.2 | 61.7 | 38.2 | 19.3 | 11.7 | 32.5 | 19.6 | 1.2 | 0.6 |
| 2003 | | | | | | | | | | | | |
| I | 240.1 | 244.9 | 124.0 | 183.9 | 68.8 | 32.3 | 15.6 | 14.8 | 31.7 | 13.9 | 0.3 | 0.1 |
| II | 246.6 | 270.2 | 134.6 | 207.5 | 66.0 | 34.3 | 15.8 | 13.9 | 30.1 | 14.5 | 0.9 | 0.3 |
| III | 265.9 | 308.7 | 145.3 | 237.4 | 68.6 | 41.4 | 17.6 | 16.1 | 34.4 | 13.7 | 0.7 | 0.3 |
| IV | 282.0 | 326.3 | 155.0 | 240.4 | 72.2 | 42.6 | 16.4 | 26.4 | 38.4 | 16.9 | 1.6 | 0.3 |
| V | 273.4 | 323.2 | 144.3 | 228.5 | 75.3 | 44.5 | 16.3 | 29.2 | 37.5 | 21.0 | 1.8 | 0.2 |
| VI | 298.6 | 355.0 | 165.9 | 265.0 | 74.1 | 47.9 | 17.1 | 27.9 | 41.5 | 14.2 | 2.9 | 0.1 |
| VII | 295.3 | 343.4 | 158.8 | 253.3 | 76.1 | 48.8 | 17.2 | 24.3 | 43.2 | 17.1 | 1.4 | 0 |
| VIII | 291.0 | 336.3 | 142.1 | 249.9 | 78.2 | 50.2 | 18.4 | 18.7 | 52.3 | 17.5 | 1.6 | 0.4 |
| IX | 309.1 | 357.9 | 154.2 | 270.1 | 87.1 | 47.5 | 18.4 | 24.6 | 49.3 | 15.7 | 3.0 | 0.6 |
| X | 321.0 | 364.0 | 170.6 | 281.2 | 76.3 | 47.3 | 19.1 | 13.1 | 55.0 | 22.4 | 1.9 | 0.1 |

¹ Postenis "Preces" ietver vispārējās nozīmes preces un preces pārstrādei (šo divu posteņu pamatinformācijas avots ir Latvijas Republikas Centrālās statistikas pārvaldes publicētā ārējās tirdzniecības statistika), kā arī preču remontu, transporta organizāciju iegādātās preces un nemonetāro zeltu. Latvijas Republikas Centrālās statistikas pārvaldes apkopotie vispārējās nozīmes preču eksporta un preču importa dati ir korigēti atbilstoši maksājumu bilances sagatavošanas metodoloģijai.

TEKOŠAIS KONTS. IENĀKUMI

(milj. latu)

| | Ienākumi | | Ieguldījumu ienākumi | | | | | | | | | |
|------|----------|--------|---------------------------|--------|---------|--------|---------------------|--------|--------------------|--------|------------------|--------|
| | | | Atlīdzība nodarbinātajiem | | | | Tiešās investīcijas | | Portfeļieguldījumi | | Citi ieguldījumi | |
| | Kredīts | Debets | Kredīts | Debets | Kredīts | Debets | Kredīts | Debets | Kredīts | Debets | Kredīts | Debets |
| 2002 | | | | | | | | | | | | |
| VIII | 14.7 | 16.2 | 7.1 | 0.2 | 7.6 | 16.0 | 0 | 10.1 | 4.4 | 1.2 | 3.2 | 4.7 |
| IX | 13.8 | 17.9 | 7.1 | 0.2 | 6.8 | 17.7 | 0 | 11.5 | 3.9 | 1.2 | 3.0 | 5.0 |
| X | 15.3 | 6.2 | 7.2 | 0.2 | 8.1 | 6.0 | 0 | -1.2 | 4.4 | 1.2 | 3.7 | 6.0 |
| XI | 15.3 | 9.9 | 7.3 | 0.2 | 8.0 | 9.7 | 0 | 2.8 | 5.0 | 1.4 | 3.1 | 5.5 |
| XII | 19.3 | 11.7 | 7.4 | 0.3 | 11.9 | 11.5 | 0 | 0.7 | 8.5 | 4.4 | 3.3 | 6.3 |
| 2003 | | | | | | | | | | | | |
| I | 15.6 | 14.8 | 7.3 | 0.2 | 8.3 | 14.6 | 0 | 7.7 | 5.4 | 2.1 | 2.8 | 4.8 |
| II | 15.8 | 13.9 | 7.4 | 0.2 | 8.4 | 13.7 | 0 | 6.8 | 5.8 | 2.5 | 2.6 | 4.4 |
| III | 17.6 | 16.1 | 7.7 | 0.2 | 9.8 | 15.9 | 0.2 | 8.2 | 6.7 | 2.7 | 2.9 | 5.0 |
| IV | 16.4 | 26.4 | 7.6 | 0.2 | 8.8 | 26.2 | 0.1 | 17.9 | 5.8 | 2.6 | 3.0 | 5.7 |
| V | 16.3 | 29.2 | 7.9 | 0.2 | 8.4 | 29.0 | 0.1 | 21.3 | 5.5 | 2.8 | 2.8 | 4.9 |
| VI | 17.1 | 27.9 | 7.9 | 0.2 | 9.2 | 27.7 | 0.1 | 20.0 | 6.1 | 2.6 | 3.0 | 5.1 |
| VII | 17.2 | 24.3 | 8.1 | 0.2 | 9.2 | 24.1 | 0.2 | 16.8 | 6.1 | 2.6 | 2.9 | 4.6 |
| VIII | 18.4 | 18.7 | 8.0 | 0.2 | 10.3 | 18.5 | 0.2 | 9.5 | 7.2 | 5.2 | 2.9 | 3.8 |
| IX | 18.4 | 24.6 | 8.0 | 0.2 | 10.4 | 24.4 | 0.2 | 13.5 | 7.6 | 6.3 | 2.6 | 4.6 |
| X | 19.1 | 13.1 | 8.7 | 0.2 | 10.4 | 12.9 | 0 | 4.1 | 7.6 | 3.5 | 2.8 | 5.3 |

FINANŠU KONTS. TIEŠĀS INVESTĪCIJAS

(saldo; milj. latu)

| | Tiešās investīcijas | | | | | | | |
|------|---------------------|---------|---------------|---------|-------------------|---------|---------------|---------|
| | | | Pašu kapitāls | | Reinvestētā peļņa | | Cits kapitāls | |
| | Ārvalstīs | Latvijā | Ārvalstīs | Latvijā | Ārvalstīs | Latvijā | Ārvalstīs | Latvijā |
| 2002 | | | | | | | | |
| VIII | 0.5 | 19.8 | 0.1 | 7.4 | 0 | 8.5 | 0.4 | 3.9 |
| IX | 0.3 | 19.8 | -0.1 | 6.1 | 0 | 9.6 | 0.4 | 4.1 |
| X | -0.7 | 7.6 | -0.2 | 8.4 | 0.1 | -2.6 | -0.6 | 1.8 |
| XI | -0.3 | 8.5 | 0.3 | 9.2 | 0.1 | -1.7 | -0.8 | 1.0 |
| XII | -1.7 | 8.4 | -1.0 | 10.2 | 0.1 | -1.0 | -0.9 | -0.8 |
| 2003 | | | | | | | | |
| I | -0.9 | 21.3 | -0.4 | 7.7 | 0 | 5.2 | -0.4 | 8.3 |
| II | -2.4 | 20.8 | -1.9 | 7.9 | 0 | 4.4 | -0.4 | 8.5 |
| III | -0.9 | 24.4 | -0.5 | 9.3 | 0 | 5.7 | -0.4 | 9.4 |
| IV | -0.2 | 19.0 | -0.7 | 9.5 | -0.1 | 8.6 | 0.6 | 0.8 |
| V | -0.9 | 23.5 | -1.5 | 14.6 | -0.1 | 9.9 | 0.6 | -1.0 |
| VI | -0.5 | 18.7 | -1.0 | 7.8 | -0.1 | 10.8 | 0.6 | 0.2 |
| VII | -1.6 | 7.4 | -1.3 | 1.9 | -0.2 | 9.7 | -0.1 | -4.2 |
| VIII | -2.2 | -7.3 | -2.1 | 2.4 | -0.2 | 9.1 | 0 | -18.9 |
| IX | -1.4 | 21.8 | -1.6 | 9.0 | -0.2 | 9.4 | 0.4 | 3.4 |
| X | -0.9 | 26.6 | -0.6 | 5.1 | 0 | 3.1 | -0.3 | 18.4 |

FINANŠU KONTS. PORTFEĻIEGULDĪJUMI UN ATVASINĀTIE FINANŠU INSTRUMENTI

(saldo; milj. latu)

| | Portfeļieguldījumi | | | | | | | | | | Atvasinātie finanšu instrumenti | |
|------|--------------------|------|--------|------|-------------------------|--------|--------------------|------|--------|---|---------------------------------|--------|
| | Aktīvi | | Pasīvi | | Līdzdalības vērtspapīri | | Parāda vērtspapīri | | | | Aktīvi | Pasīvi |
| | | | | | Aktīvi | Pasīvi | Aktīvi | | Pasīvi | | | |
| 2002 | | | | | | | | | | | | |
| VIII | -24.7 | 1.7 | 0.1 | -1.7 | -24.8 | -24.9 | 0.1 | 3.4 | 3.4 | 0 | 4.4 | -1.9 |
| IX | 3.9 | 4.7 | 0.2 | 1.0 | 3.7 | 0.8 | 2.9 | 3.6 | 3.6 | 0 | 1.2 | 1.4 |
| X | -32.0 | 0.4 | 11.1 | 0.2 | -43.1 | -41.9 | -1.2 | 0.2 | 0.2 | 0 | -0.5 | -2.3 |
| XI | 21.6 | 0.8 | 1.2 | -0.2 | 20.5 | 20.3 | 0.2 | 0.9 | 0.9 | 0 | 0.1 | -0.8 |
| XII | -18.1 | -1.5 | -2.8 | -0.1 | -15.3 | -16.4 | 1.2 | -1.3 | -1.3 | 0 | -1.7 | 6.6 |
| 2003 | | | | | | | | | | | | |
| I | -33.5 | 1.5 | 2.8 | -0.1 | -36.3 | -36.5 | 0.1 | 1.5 | 1.5 | 0 | 0.2 | 2.0 |
| II | -34.1 | -0.9 | -1.2 | 0.1 | -32.8 | -20.4 | -12.4 | -1.0 | -1.0 | 0 | 0.7 | -2.4 |
| III | 25.8 | 2.8 | -1.2 | 0.6 | 27.0 | 15.3 | 11.8 | 2.2 | 2.2 | 0 | -2.9 | -2.7 |
| IV | -15.4 | 0.8 | 0 | 0.5 | -15.4 | -15.2 | -0.2 | 0.2 | 0.3 | 0 | 0.2 | 6.5 |
| V | 13.8 | 3.5 | -0.8 | 1.6 | 14.6 | 17.5 | -2.9 | 1.9 | 1.9 | 0 | -1.8 | 6.4 |
| VI | -31.3 | 9.7 | 0.1 | 4.7 | -31.5 | -28.6 | -2.9 | 5.0 | 5.1 | 0 | -0.5 | -6.3 |
| VII | -23.6 | 1.8 | 1.8 | 0.6 | -25.4 | -28.1 | 2.7 | 1.2 | 1.1 | 0 | 1.7 | -2.0 |
| VIII | -32.0 | 0.9 | 2.4 | 0.1 | -34.4 | -34.6 | 0.2 | 0.8 | 0.8 | 0 | -1.7 | -2.8 |
| IX | -39.4 | 11.4 | 0.2 | 8.2 | -39.6 | -39.6 | 0 | 3.1 | 3.1 | 0 | 1.6 | 4.5 |
| X | -55.4 | 2.6 | -3.2 | -0.8 | -52.2 | -53.0 | 0.8 | 3.4 | 3.4 | 0 | -1.0 | -0.9 |

FINANŠU KONTS. CITI IEGULDĪJUMI

(saldo; milj. latu)

| | Citi ieguldījumi | | | | | | | | | | | |
|------|------------------|-------|--------|------|--------------------|--------|---------|--------|--------|--------|--------------|--------|
| | Aktīvi | | Pasīvi | | Monētārās iestādes | | Valdība | | Bankas | | Citi sektori | |
| | | | | | Aktīvi | Pasīvi | Aktīvi | Pasīvi | Aktīvi | Pasīvi | Aktīvi | Pasīvi |
| 2002 | | | | | | | | | | | | |
| VIII | -16.3 | 72.7 | 0 | -0.2 | 0.1 | 0.5 | -23.5 | 69.6 | 7.1 | 2.7 | | |
| IX | 32.2 | 4.6 | -0.1 | 0 | 0.6 | -0.4 | 48.5 | 0.1 | -16.8 | 5.0 | | |
| X | -89.5 | 129.9 | 0 | 0.1 | -0.2 | 0.3 | -92.5 | 127.2 | 3.2 | 2.4 | | |
| XI | -3.8 | -5.9 | -0.1 | -0.2 | -0.1 | 0 | -18.4 | -9.0 | 14.9 | 3.3 | | |
| XII | -63.9 | 192.9 | -0.1 | -1.8 | 0.2 | -0.1 | -70.5 | 190.1 | 6.5 | 4.8 | | |
| 2003 | | | | | | | | | | | | |
| I | -61.6 | 48.1 | 0.1 | -1.3 | -0.3 | -7.2 | -54.7 | 57.1 | -6.7 | -0.4 | | |
| II | 159.5 | -81.0 | 0 | 0.3 | -0.5 | -0.3 | 170.5 | -79.0 | -10.6 | -2.0 | | |
| III | -126.2 | 10.3 | 0 | -0.6 | 0 | -2.8 | -118.6 | 16.4 | -7.7 | -2.7 | | |
| IV | -1.9 | 72.6 | -0.1 | 2.1 | -0.2 | -1.7 | 2.3 | 63.9 | -4.0 | 8.2 | | |
| V | 4.2 | 45.9 | 0 | -1.9 | 0.1 | -0.4 | 7.7 | 42.7 | -3.6 | 5.6 | | |
| VI | -98.5 | 108.7 | 0.1 | -1.6 | 0 | -0.2 | -94.0 | 103.1 | -4.6 | 7.4 | | |
| VII | -58.1 | 151.7 | 0 | -1.4 | 0.3 | -0.2 | -59.8 | 142.4 | 1.4 | 11.0 | | |
| VIII | -32.0 | 136.6 | -0.1 | -0.1 | 0.1 | 3.3 | -32.1 | 103.2 | 0.1 | 30.2 | | |
| IX | -33.1 | 133.0 | 0 | 0.2 | -0.2 | -2.7 | -27.0 | 132.1 | -6.0 | 3.4 | | |
| X | 18.4 | -29.9 | 0 | -0.1 | 0 | -2.0 | 19.7 | -34.3 | -1.4 | 6.5 | | |

Dažkārt sakarā ar datu elektroniskās apstrādes tehnoloģijas specifiku skaitļu noapaļošanas dēļ iespējamas nelielas atšķirības starp uzrādīto kopējo apjomu un saskaitāmo kopsummu.

Latvijas maksājumu bilances pamatrādītāji visagrāk tiek publicēti Latvijas Bankas interneta lapā (www.bank.lv).